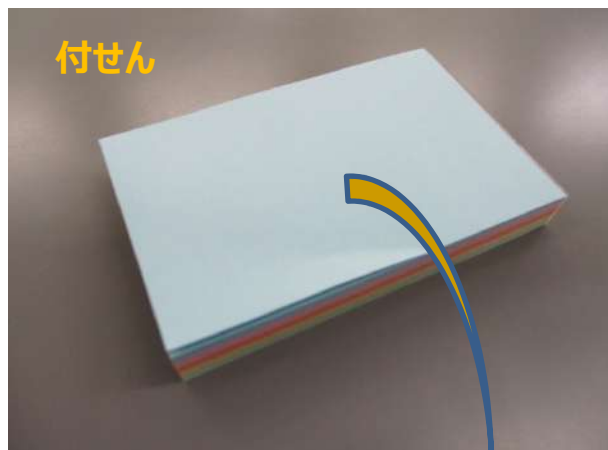


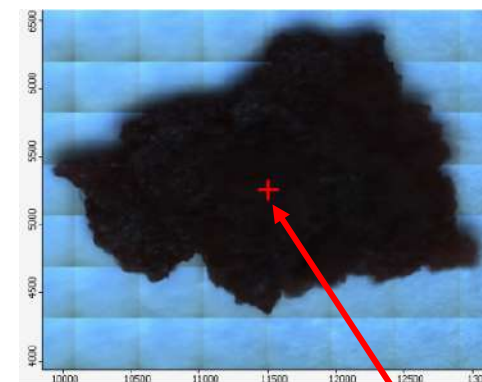
# 顕微FT-IRによる異物分析

付せんに着着していた異物

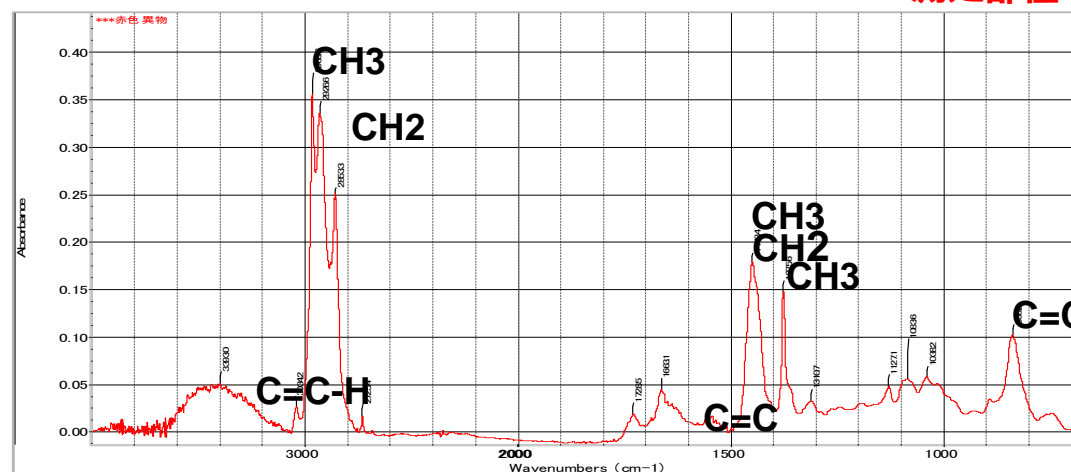
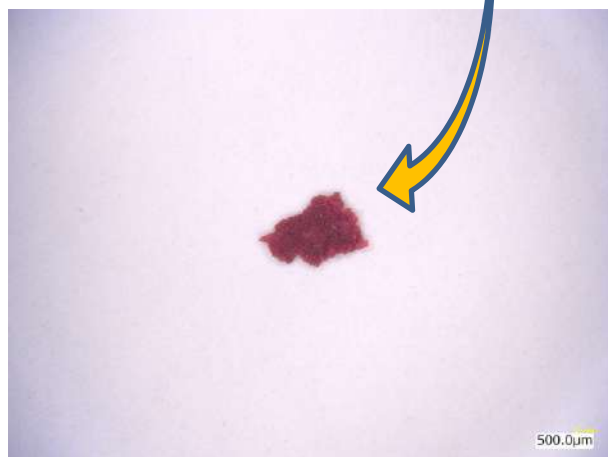


異物がどんな成分なのか確認し、  
混入経路を特定するためのデータ  
に利用します。

サンプルサイズ：数十 $\mu\text{m}$ ～  
測定方法：透過法（異物採取）  
反射法／ATR法（非破壊）



測定部位



異物はポリイソプレンと判明

巴川分析センターは分析力でモノづくりを支援します。いつでもお気軽にお問い合わせください。

TEL:054-256-4163 FAX:054-256-4214 <https://bunseki.tomoegawa.co.jp> E-mail:bunseki@tomoegawa.co.jp