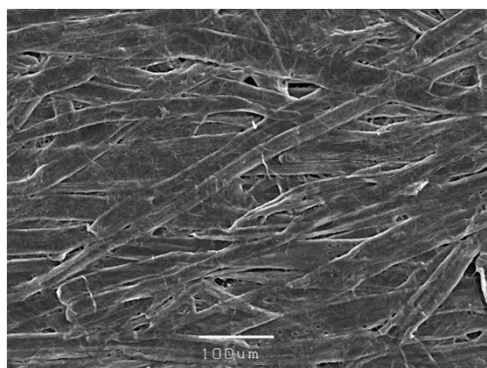


# 電気絶縁紙の平均重合度の測定

## 測定法

日本電機工業会規格 JEM1455  
変圧器用絶縁紙の平均重合度測定方法



脱脂したシート状の  
電気絶縁紙



脱リグニン後細分化した  
セルロース



銅・エチレンジアミン溶液  
に溶解する



粘度の測定  
(オストワルド粘度計)



溶媒・溶解液より比粘度を  
求め、Martinの一般式に  
より極限粘度を算出し、  
平均重合度を求める。

巴川分析センターは分析力でモノづくりを支援します。まずはお気軽にご相談ください。TEL:054-256-4163  
FAX:054-256-4214 URL:<https://bunseki.tomoegawa.co.jp> E-mail:[bunseki@tomoegawa.co.jp](mailto:bunseki@tomoegawa.co.jp)